

Didacticiel

Créer un style d'arrangement à partir d'un midiFile

par Jean-Paul Verpeaux

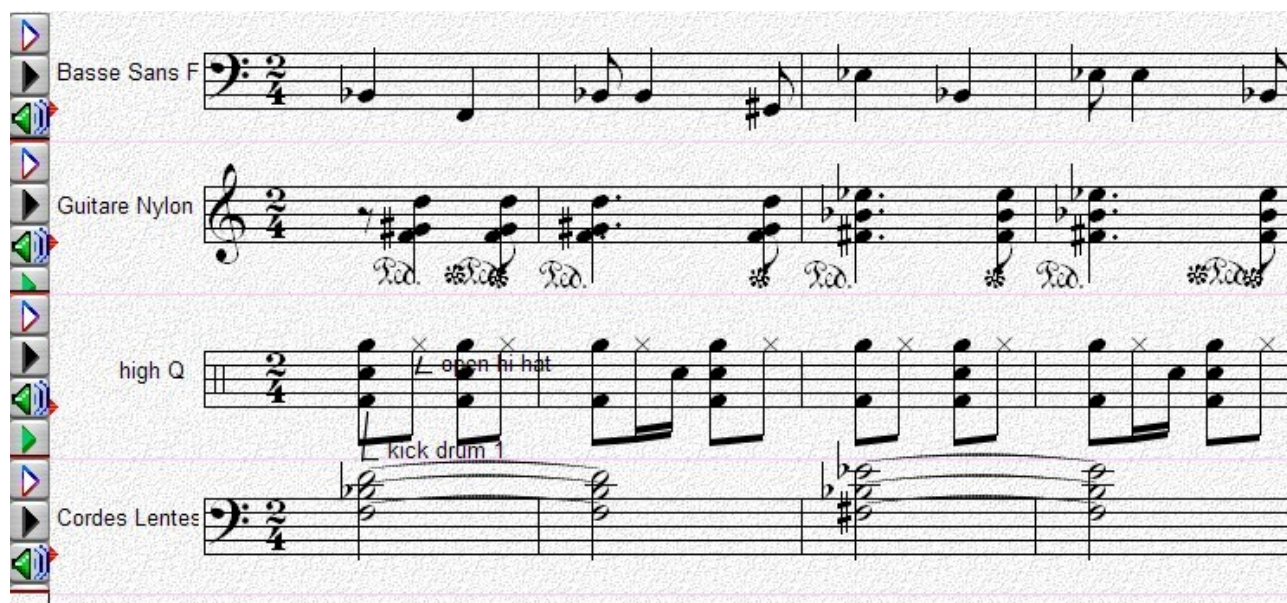
Voici un didacticiel que j'ai écrit il y a déjà quelques temps et que j'avais quelque peu oublié. Il explique en détail, comment créer un modèle d'accompagnement pour Harmony-Assistant, en partant du midiFile d'une musique du même style.

1) PRELIMINAIRE

- S'assurer d'abord que vos réglages (préférences) permettent d'ouvrir plusieurs partitions à la fois.
- Choisir et ouvrir (importer) un midiFile d'un style semblable à l'arrangement que vous souhaitez réaliser (de préférence, protégez-le avant contre l'écriture). Prenons par exemple un pasodoble.

Quand la partition s'affiche, suivre les instructions suivante :

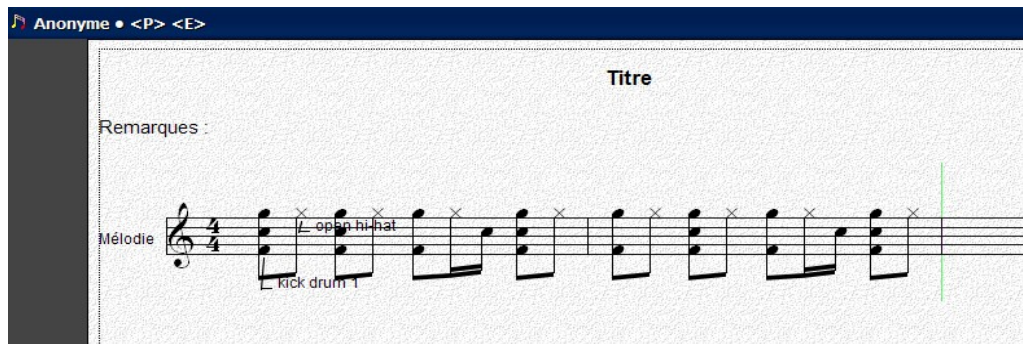
- Sélectionner un passage (groupe de 4, 8, 12 ou 16 mesures), s'approchant le plus possible du style d'accompagnement recherché.
- Effacer les mesures situées avant et/ou après cette sélection. Pour l'exemple ci-dessous, j'ai gardé 4 mesures juste après l'intro.



- Effacer les instruments (les pistes) qui ne jouent pas dans le passage sélectionné ainsi que celle(s) qui joue(nt) la mélodie. Dans l'exemple choisi, on ne garde que la basse, la guitare, les cordes et la batterie, de 4 mesures consécutives correspondant au début de la mélodie. L'introduction et le reste du midiFile ont été effacés, Attention : ne pas refermer la partition (ou la sauvegarder sous un autre nom).

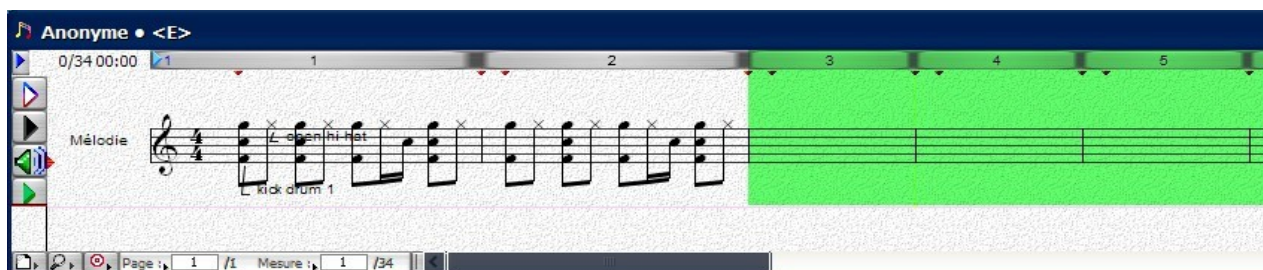
2) LE RYTHME

Commençons l'arrangement par le rythme (la psite de batterie).



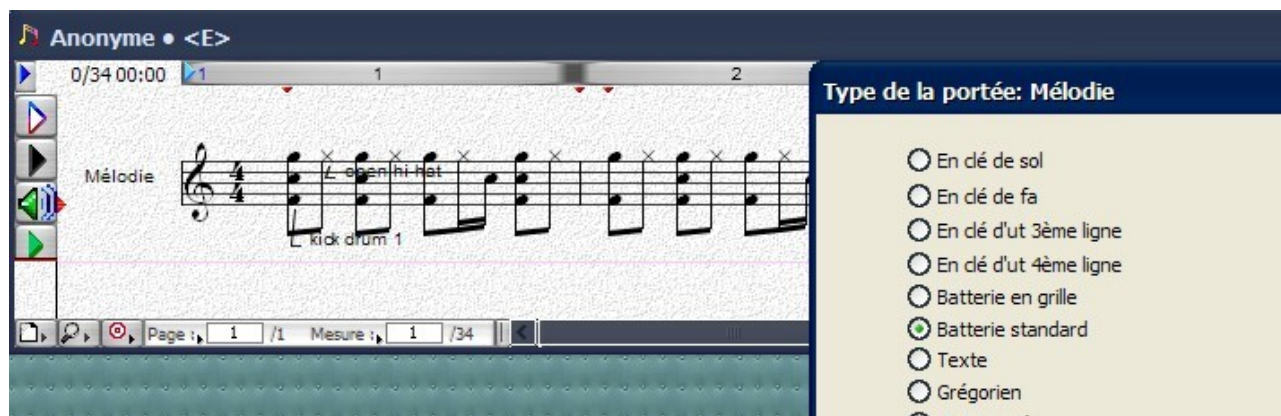
- Sélectionner puis copier la portée du rythme dans le presse-papier.
- Ouvrir un nouveau document : **partition simple, une seule portée.**
- Coller le rythme au début de cette portée.

Effacer les mesures inutiles à la fin de la portée.



Si on l'écoute ce que nous venons de faire, nous entendons une cacophonie de piano. C'est normal.

- Il faut convertir le type de portée en portée standard pour batterie. Maintenant, si on écoute de nouveau, c'est correct.



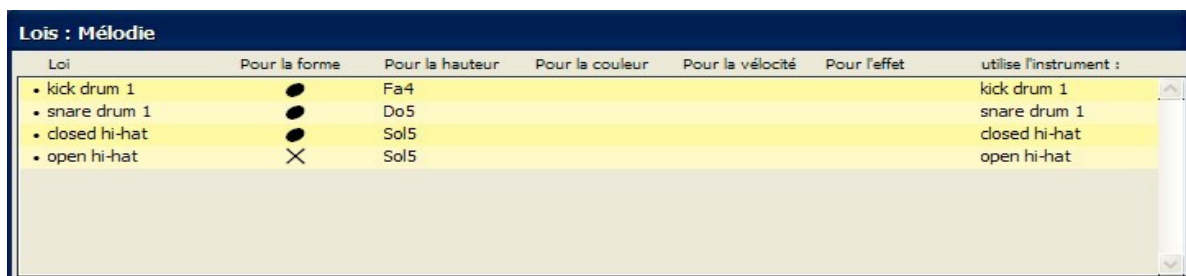
- Choisir si besoin un autre jeu de batterie. Pour le pasodoble on gardera le jeu standard.



Ensuite (en mode ruban) :
- Faire "Éditer les lois".

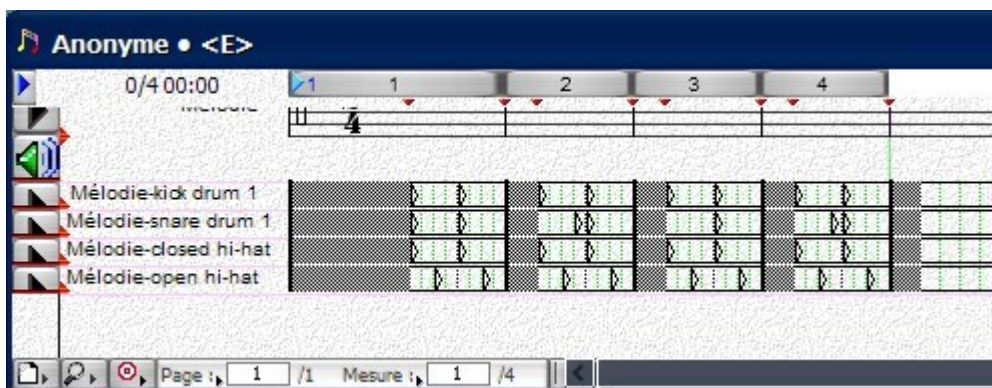


- Purger les lois, pour ne pas s'encombrer des percussions non utilisées.

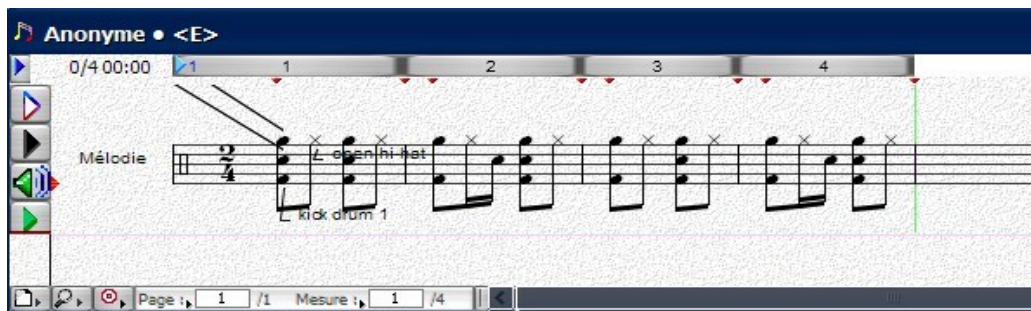


- Refermer la fenêtre.

- Sélectionner toute la portée de batterie et faire "diviser selon les lois".
La batterie doit alors apparaître sous forme de grille, avec uniquement les instruments utilisés.



- Penser à changer si besoin la signature temporelle. Ici, le pasodoble est en 2/2 et le rythme ne doit pas rester en 4/4.



- Sauvegarder la partition dans le répertoire "Drum Bank" avec un nom adapté au style que l'on est en train de créer, par exemple : Paso_01.Myr.

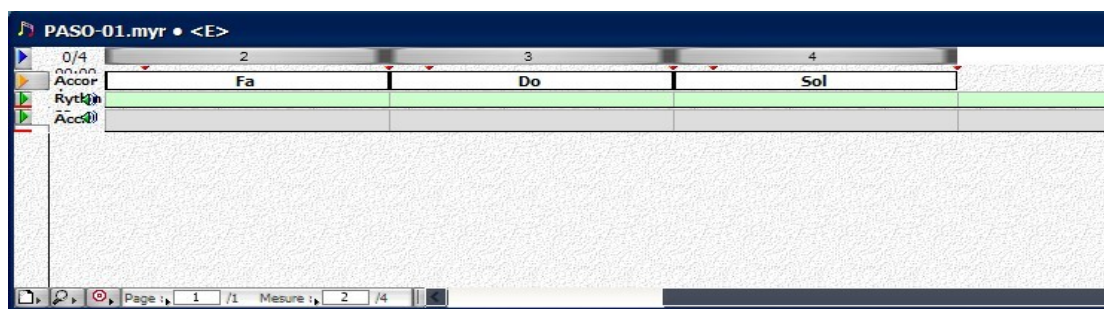


- Fermer cette partition.

3) NOUVEL ARRANGEMENT

Nous allons passer maintenant à la création du nouvel arrangement. En fait nous ne créons pas une partition mais un modèle

- Commençons par créer un arrangement vierge en ouvrant une nouvelle partition : partition simple - une seule portée.



A l'emplacement des informations du titre , écrire les lignes suivantes (en remplaçant Paso-01 par le nom de votre style). Ces codes sont ce qui différencie un modèle de partition d'une partition ordinaire.

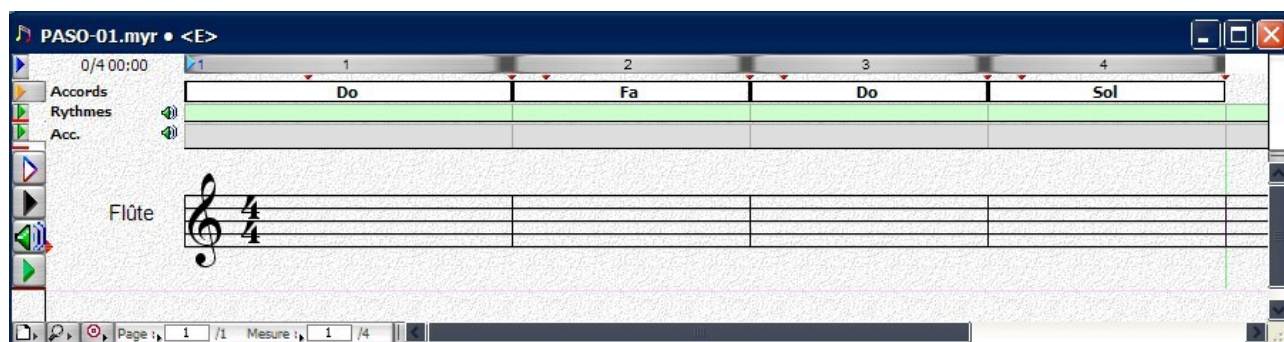
\$0 Style Paso-01
\$1 Paso-01 style
\$2 Stile Paso-01
\$3 Paso-01
\$4 Estilo Paso-01
\$6 Estilo Paso-01
\$7 Paso-01 stijl
\$P4
\$K1
\$A
\$R

\$0 Style Paso 01
\$1 Paso 01 style
\$2 Stile Paso 01
\$3 Paso 01
\$4 Estilo Paso 01
\$6 Estilo Paso 01
\$7 Paso 01 stijl
\$P4
\$K1
\$A
\$R

- Régler le tempo et la signature temporelle de cette partition comme ceux du midifile dont vous vous servez pour créer un arrangement.
- Régler le nombre de mesure à 4, 8; 12 ou 16 selon la longueur de la séquence que vous avez isolée.
- Fixer la tonalité de la partition à DO majeur ou LA mineur.

Afficher les accompagnements et le tableau des rythmes (menu options).

- Ajouter et choisir pour cette unique portée visible l'instrument qui servira à jouer la mélodie. Par exemple la flûte si votre arrangement est un paso.



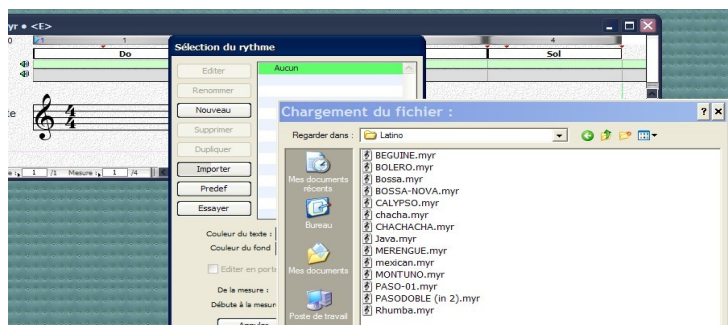
- Renommer au besoin cette portée. Par exemple « mélodie »,

Vous venez de créer un modèle de partition à une seule portée.

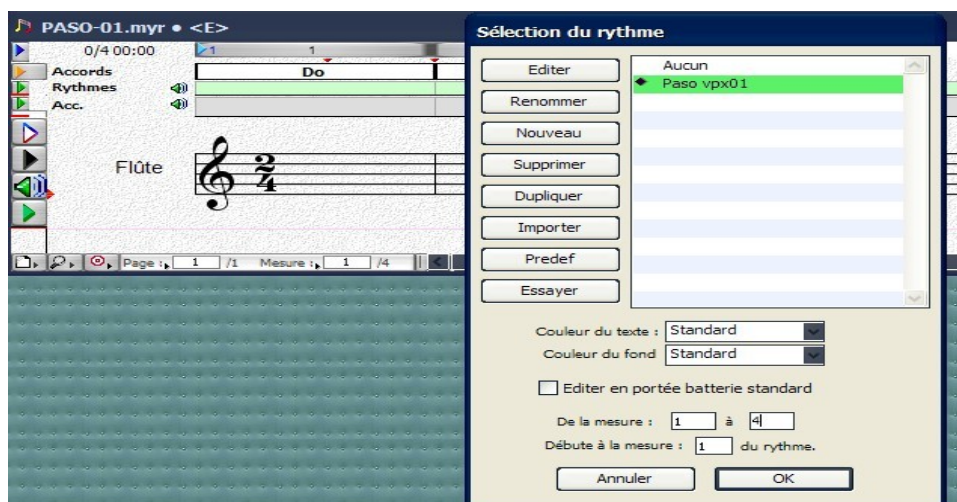
4) INSTALLATION DU RYTHME

Pour créer l'accompagnement batterie, il faut à présent :

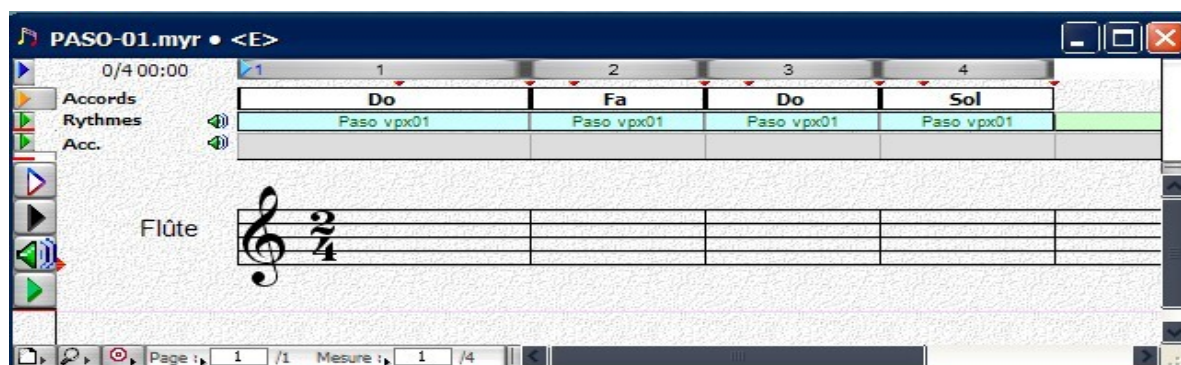
- Afficher la grille des rythmes.
- Cliquer dans la première mesure de la grille des rythmes. Une fenêtre "sélection du rythme" s'ouvre.



- Choisir "prédéfini", puis cliquer sur le nom du rythme que vous avez créé au paragraphe 2.



- Étendre ce rythme jusqu'à la fin de la séquence (soit avec les boîtes « de la mesure .. à ... » soit dans la grille, en draguant avec la souris.



A ce stade vous avez un début d'arrangement.

- Sauvegarder cet "arrangement" dans le répertoire MODELS/ARRANGEMENT (éventuellement dans un sous-répertoire /LATIN , /JAZZ ou /AUTRE, en lui donnant le nom du style que vous avez réalisé, Par exemple: Models/arrangements/latin/paso-01.myr.

(Le nom peut être le même que le rythme, puisque le rythme et l'arrangement ne sont pas rangés dans le même répertoire).

5) LA GUITARE BASSE

Nous allons créer l'accompagnement guitare basse. Nous travaillons sur les deux partitions alternativement : le midifile original épuré et l'arrangement en cours de création.

- Dans l'arrangement, valider la ligne du menu OPTION « afficher accompagnements ». Une ligne « Acc » apparaît en dessous de « rythmes ».

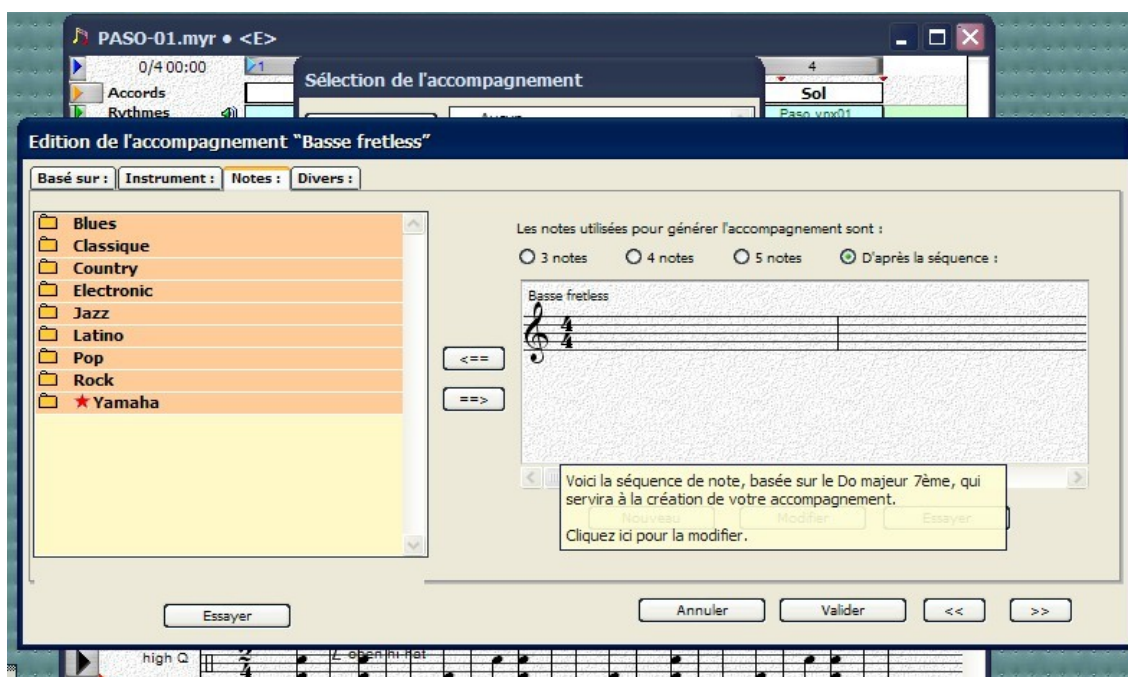
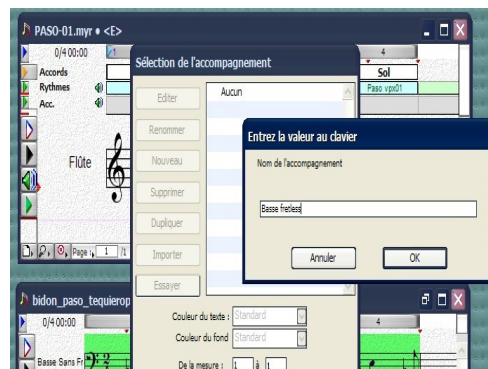
The image displays two screenshots of a music software interface, likely MuseScore, showing the process of creating a bass accompaniment.

The top screenshot shows a project named "PASO-01.myr". The interface includes a piano roll at the top with four measures labeled 1, 2, 3, and 4. The notes are: Do (measure 1), Fa (measure 2), Do (measure 3), and Sol (measure 4). Below the piano roll is a staff for "Flûte" in 2/4 time. The bottom status bar shows "Page : 1 / 1" and "Mesure : 1 / 4".

The bottom screenshot shows a project named "bidon_paso_tequieropimpinela.myr". The interface includes a piano roll at the top with four measures labeled 1, 2, 3, and 4. The notes are: Do (measure 1), Fa (measure 2), Do (measure 3), and Sol (measure 4). Below the piano roll are four staves: "Basse Sans Fr" (Bass), "Guitare Nylon" (Nylon Guitar), "high Q" (High Q), and "Cordes Lentes" (Slow Strings). The bottom status bar shows "Page : 1 / 1" and "Mesure : 1 / 4".

- Sélectionner les 4, 8, 12, 16 mesures de la basse de votre midifile original.
- Copier la basse dans le presse papier.
- Changer de partition (sans la fermer) et passer à la partition arrangement(celle qui contient déjà la piste de batterie).
- Cliquer sur la première mesure de la première ligne d'accompagnement.

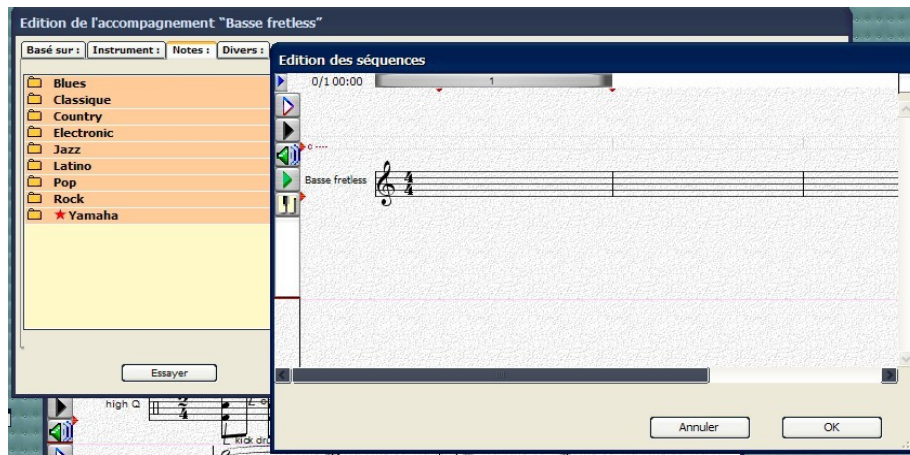
La fenêtre "sélection de l'accompagnement" s'ouvre.
- Choisir "NOUVEAU".



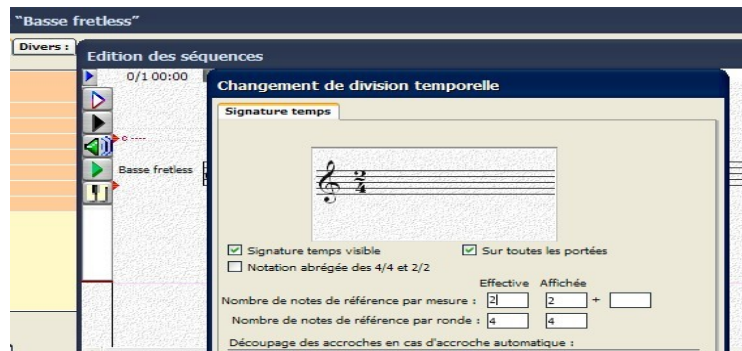
- Nommer la piste "fretless basse" puis fermer cette fenêtre (OK).

La fenêtre Édition de l'accompagnement "basse fretless" s'ouvre.

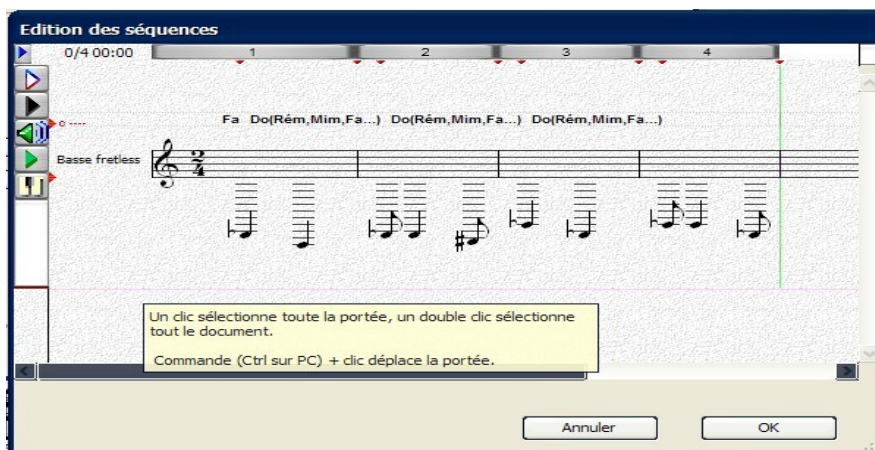
- Cocher "d'après la séquence" puis cliquer sur MODIFIER.



- Penser à changer 4/4 en 2/4 pour la guitare basse et pour les instruments qui suivront,

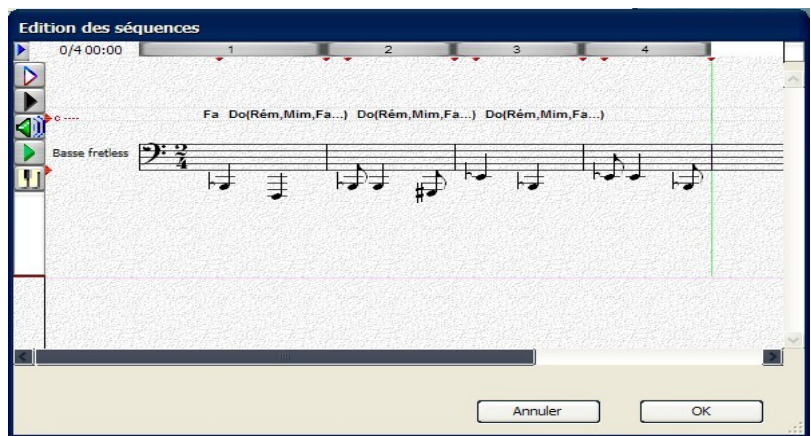
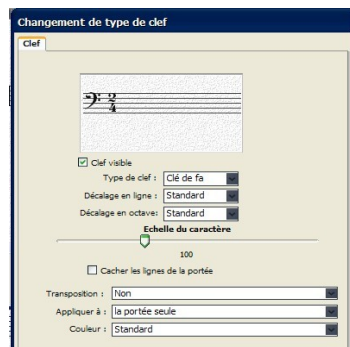


- Dans la fenêtre « Édition des séquences », coller la séquence de basse en début de ligne.

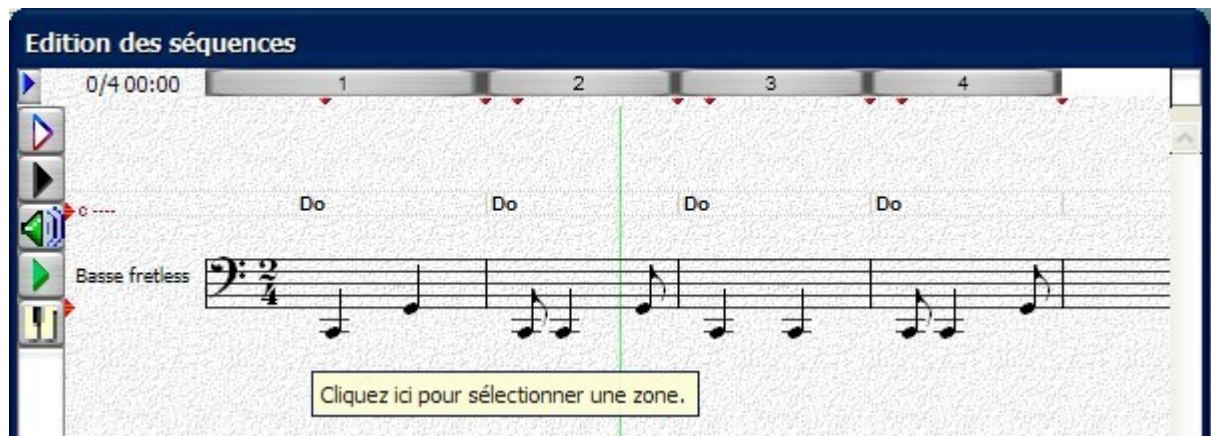


(Si la séquence contient des notes liées, il vaut mieux décocher l'option "limiter à la mesure seule".

- Changer la clef de sol au profit de la clef de Fa (ne pas laisser les notes graphiquement en place, choisir NON).

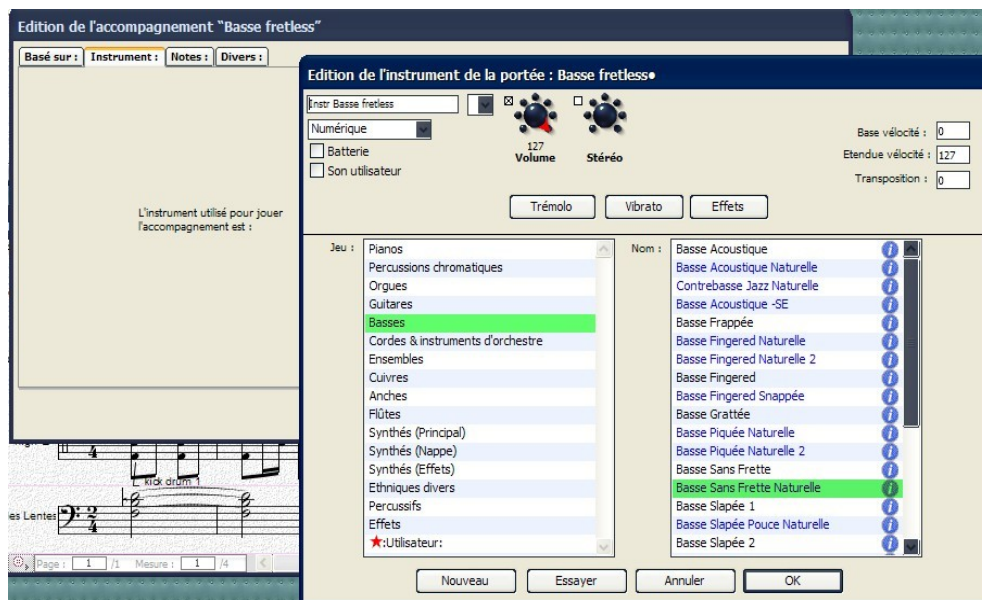


- Modifier les notes pour que toutes les mesures soient dans la tonalité de DO. Il n'est pas interdit de garder quelques notes étrangères à l'accord de DO7 (Do-MI-SOL-SI bémol) si ce sont des notes de passage.



- Transposer la basse d'une octave au besoin.
- Vérifier ensuite les notes une par une pour détecter une vitesse, un retard ou un appui anormal. Corriger au besoin.

Revenir dans la fenêtre « Édition » de l'accompagnement basse. Prendre l'onglet Instrument. Cliquer sur EDITER pour choisir la guitare basse qui vous convient.



- Fermer la fenêtre, étendre l'accompagnement basse à toute la longueur de la séquence.
- Sauvegarder l'arrangement (sage précaution).

demo-paso-vpx01.myr • <E>

0/8 00:00

1 2 3 4 5 6 7 8

	1	2	3	4	5	6	7	8
Accords	Do	Do	Do	Sol	Lam	Rém7	Lam7	Fa
Rythmes	Paso vpx01	Paso vpx01	Paso vpx01	Paso vpx01	Paso vpx01	Paso vpx01	Paso vpx01	Paso vpx01
Acc.	Basse fretless	Basse fretless	Basse fretless	Basse fretless	Basse fretless	Basse fretless	Basse fretless	Basse fretless
	Guitare nylon	Guitare nylon	Guitare nylon	Guitare nylon	Guitare nylon	Guitare nylon	Guitare nylon	Guitare nylon
	Cordes lentes	Cordes lentes	Cordes lentes	Cordes lentes	Cordes lentes	Cordes lentes	Cordes lentes	Cordes lentes

Flûte

Page 1 / 1 Mesure 1 / 8